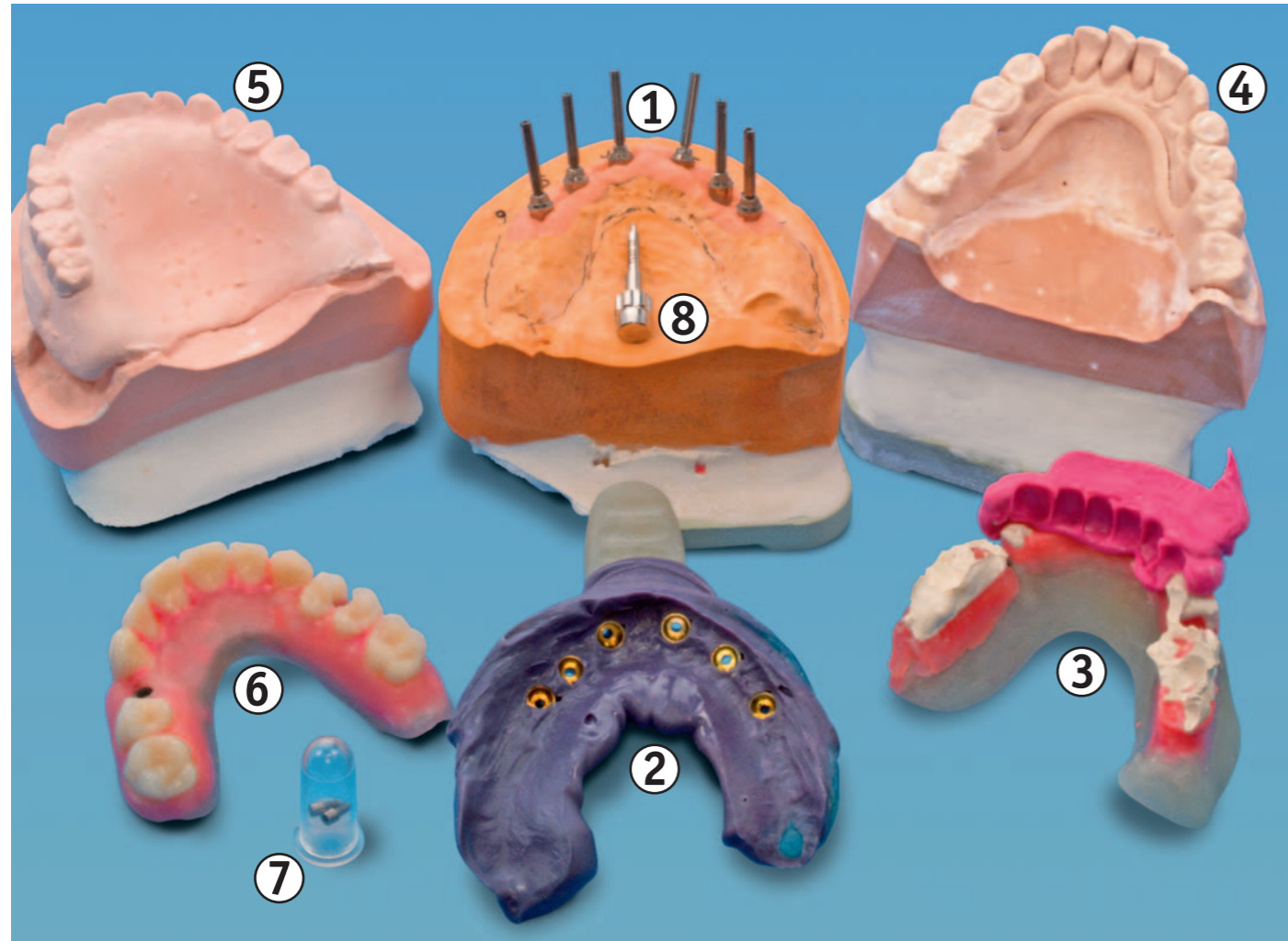


Третий шаг!

3. Стоматологическая практика → Зуботехническая лаборатория



Вы присылаете нам после 2-ого приёма пациента:

- 1) Первую имплантатную модель
- 2) Точный контрольный слепок заблокированной позиции абатментов
- 3) Регистрацию прикуса
- 4) Модель противоположного прикуса
- 5) Ситуативную модель
- 6) Постановку зубов после примерки
- 7) Винты для фиксации шаблонов прикуса и постановки
- 8) Отвёртки

Для изготовления в лаборатории и для заворачивающихся шаблонов прикуса и восковой постановки используются лабораторные винты.

Новые оригинальные винты применяемой системы используются исключительно для винтового соединения структур на оссеоинтегрированных имплантатах динамометрической муфтой, следуя указаниям производителя по силе затяжки. Тем самым сохраняется сила напряжения винта и предотвращается ослабление винта.



Рюбелинг Денталь-Лабор ГмбХ
Лангенер Ландштрассе 173 · 27580 Бремерхафен
Телефон: 8 1049 471 984870 · Телефакс: 8 1049 471 9848744
E-Mail: info@ruebeling.de · Интернет: www.ruebeling.de



Рюбелинг + Клар Денталь-Лабор ГмбХ
Руверстейг 43 · 12681 Берлин
Телефон: 8 1049 30 5499340 · Телефакс: 8 1049 30 549934111
E-Mail: info@ruebeling-klar.de · Интернет: www.ruebeling-klar.de

Шаг за шагом

Внутридисциплинарное сотрудничество между стоматологической практикой и зуботехнической лабораторией в изготовлении зубного протеза на имплантатах для избежания неудач.

Каким образом? Это демонстрируют шаги 1,2,3

4. Зуботехническая лаборатория → Стоматологическая практика



Готовый, припасованный зубной протез на имплантатах

- 1) Мезоструктура – Литая дуга с пассивной посадкой путём искровой эрозии САЕ
- 2) Мезо- и супраструктура из CrCoMo Зафиксированный, безнёбный зубной протез
- 3) Первая модель с оригинальными абатментами
- 4) Динамометрический ключ
- 5) Вспомогательный инструмент для MP-Insert
- 6) Отвёртки для электродов и винты
- 7) Отворачивающий инструмент для винта MP-Insert

Первый шаг!

1. Стоматологическая практика → Зуботехническая лаборатория



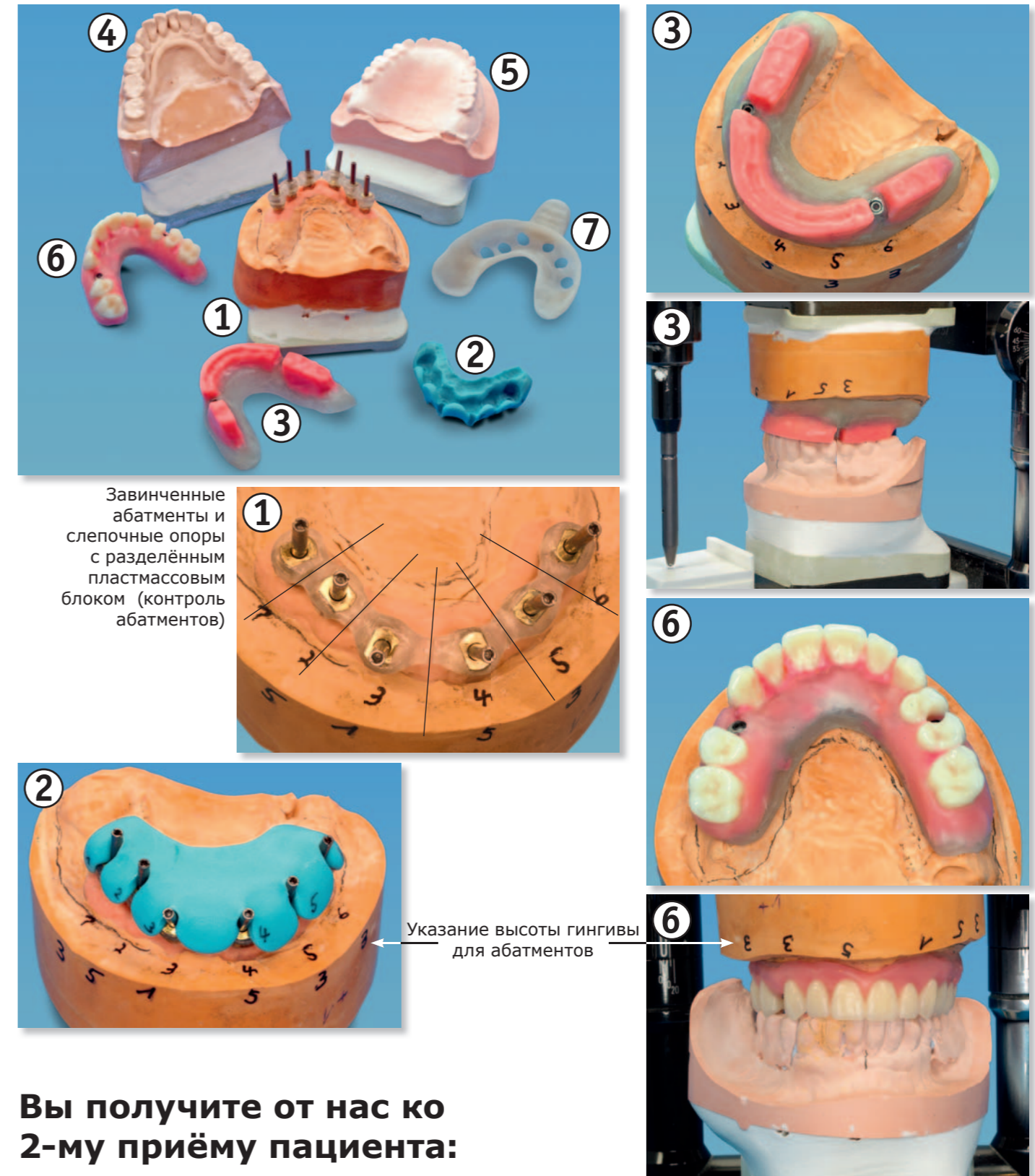
Вы присылаете нам после 1-го приёма пациента:

- 1) Первый слепок с Impregum с вправляемыми переносными опорами
- 2) Предварительное положение прикуса
- 3) Арбитражный вспомогательный переносной элемент (вилка прикуса)
- 4) Модель противоположного прикуса или слепок
- 5) Ситуативная модель – Фотография – Цвет зубов – Форма зубов

В сотрудничестве с университетской клиникой Г-Тюбинген Центр зубной, ротовой и челюстной медицины, Поликлиника стоматологического протезирования Проф. др. мед. дент. Г. Гомез и проф. др. мед. дент. Х. Вебер

Второй шаг!

2. Зуботехническая лаборатория → Стоматологическая практика



Завинченные абатменты и слепочные опоры с разделённым пластмассовым блоком (контроль абатментов)

Указание высоты гингивы для абатментов

Вы получите от нас ко 2-му приёму пациента:

- 1) Первую модель с контролем абатментов для проверки позиции
- 2) Фиксирующий ключ для контроля абатментов
- 3) Завинчивающийся шаблон прикуса
- 4) Модель противоположного прикуса
- 5) Ситуативную модель

- 6) Завинчивающуюся постановку зубов
- 7) Индивидуальную ложку слепка